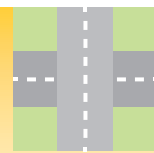


CHALEUR EXTRÊME IRRÉVERSIBLE : PROTÉGER LES CANADIENS.ENNES ET LES COLLECTIVITÉS D'UN AVENIR MORTEL

Les zones urbaines sont les points chauds du réchauffement climatique. Comme les inondations et les feux incontrôlés, les chaleurs extrêmes constituent déjà un risque majeur pour la santé et le bien-être des collectivités au Canada. Pour éviter d'alourdir le bilan des répercussions et des DÉCÈS provoqués par une hausse des températures, il faut prendre des mesures MAINTENANT. Le guide « Chaleur extrême irréversible » présente des mesures concrètes que les Canadiens peuvent entreprendre pour réduire les risques liés à la chaleur extrême.

Répercussions

Les températures extrêmement chaudes et les vagues de chaleur peuvent être mortelles et avoir de graves répercussions sur :



Infrastructures et services

- Pannes dans les réseaux de distribution d'électricité
- Interruptions de services de télécommunication (ex., Internet)
- Dommages aux infrastructures de transport - rail, routes, ponts
- Disponibilité de l'eau réduite
- Augmentation de la demande de soins de santé et de services sociaux.



Santé

- Augmentation des problèmes de santé physique et des décès liés à la chaleur
- Effets néfastes sur la santé mentale et le bien-être
- Défis accrus pour les populations à risque, par ex. personnes âgées, à faible revenu ou en situation d'itinérance



Systèmes naturels

- Plantes stressées par un manque d'eau
- Populations d'insectes réduites
- Changements dans les communautés d'oiseaux
- Qualité de l'eau réduite



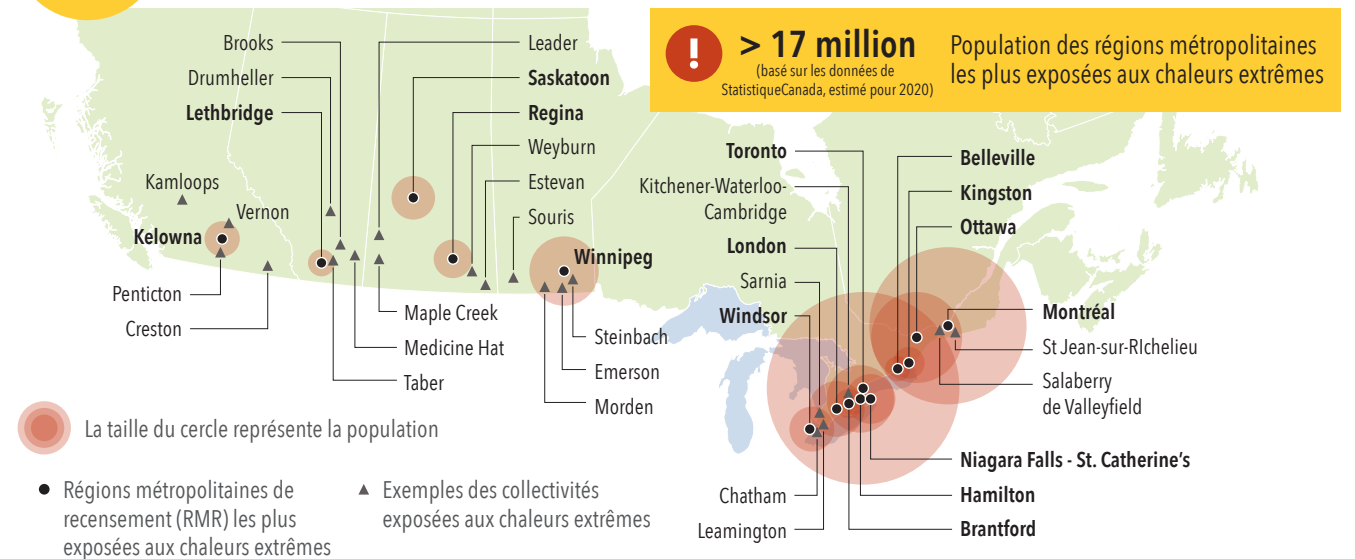
Économie

- Productivité économique réduite
- Augmentation des coûts associés aux décès et à la diminution de la qualité de vie

! Décès excédentaires liés à la chaleur :
619 en Colombie-Britannique en 2021
86 au Québec en 2018

Risque

Des millions de Canadiens vivent dans les régions métropolitaines et les collectivités où les indicateurs de chaleur extrême projetés sont les plus sévères (2051-2080)



Actions

Le guide "Chaleur extrême irréversible" présente 35 mesures concrètes de réduction des risques liés à la chaleur extrême destinées aux Canadiens. Voici une sélection des mesures :

Les mesures entrent dans trois catégories

Trois groupes de Canadiens.ennes ont un rôle à jouer, à la fois par leurs propres actions et leur rôle d'impulsion; ce faisant, ils renforceront la résilience à la chaleur extrême à petite et à grande échelle.



Particuliers



Propriétaires et gestionnaires



Collectivités

| Non structurelle (changements comportementaux) | Infrastructure verte (travail avec la nature) | Infrastructure grise (amélioration des bâtiments et des infrastructures publiques) |
|--|--|--|
| Se préparer en collaboration avec ses voisins, ses amis et ses proches | Planter et entretenir des arbres | Installer des dispositifs d'ombrage (volets, auvents, avant-toits, stores, rideaux isolants) |
| Comprendre les vulnérabilités à la chaleur extrême à l'échelle du bâtiment | Installer un toit vert (végétalisé) | Installer et entretenir une source d'électricité de secours (par exemple, pour maintenir la climatisation dans les pièces désignées « frais ») |
| Préparer un plan d'urgence pour les chaleurs extrêmes | Étendre les aires végétalisées et absorber plus d'eau autour des bâtiments, créant ainsi un réseau d'infrastructures bleues et vertes. | Adapter les infrastructures communautaires à la chaleur extrême (par exemple, transport, électricité, approvisionnement en eau). |



Les actions peuvent apporter des avantages connexes

Des solutions qui tirent parti de la nature peuvent favoriser la biodiversité, prévenir les inondations et augmenter les capacités de stockage du carbone. L'efficacité énergétique et la résilience à la chaleur extrême peuvent être améliorées en même temps, ce qui provoque aussi une diminution de la consommation d'énergie et des émissions de gaz à effet de serre (GES).

Avec le soutien de:



Le combat contre la chaleur prend de l'ampleur au Canada. Chacun a la responsabilité de réduire les risques pour lui-même, et la possibilité de protéger les plus vulnérables que lui.

35 actions

Voir les 35 actions dans le rapport "Chaleur extrême irréversible : Protéger les Canadiens.ennes et les collectivités d'un avenir mortel." en ligne : <https://www.centreintactadaptationclimat.ca/chaleur-extreme-irreversible-protoger-les-canadiens-ennes-et-les-collectivites-dun-avenir-mortel>